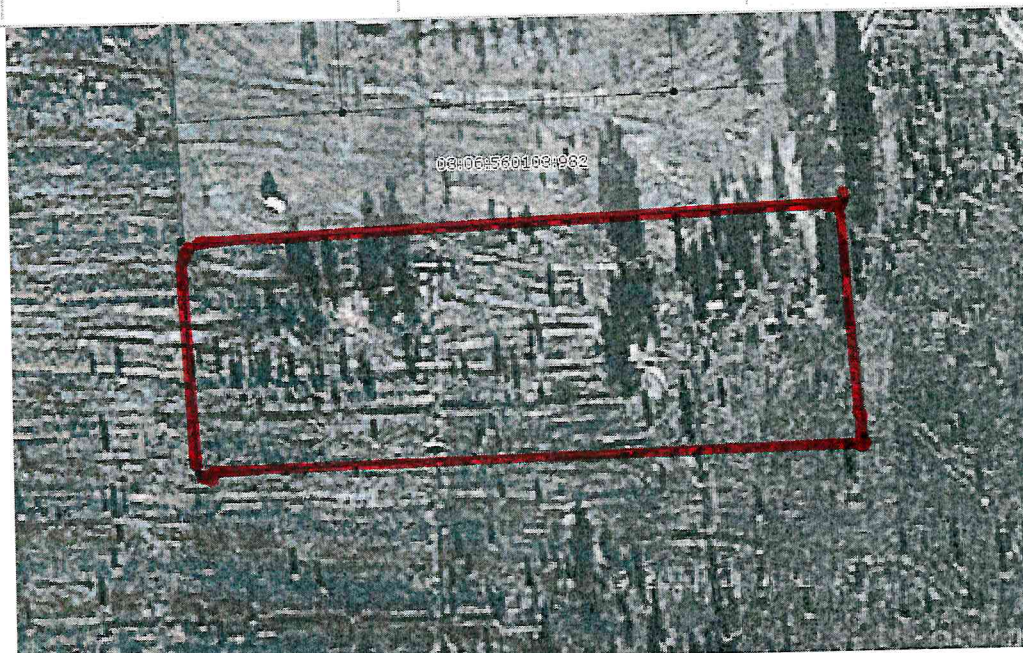


Утверждена

(наименование документа об утверждении, включая наименования
органов государственной власти или органов местного
самоуправления, принявших решение об утверждении схемы
или подписавших соглашение о перераспределении земельных участков)
от _____ № _____

Схема расположения земельного участка или земельных участков
на кадастровом плане территории по адресу: Российская Федерация, Республика Бурятия,
муниципальный район Заиграевский, городское поселение поселок Онохой, пгт. Онохой, мкр.
Лесной, ул. Радиостанция, уч.31

Условный номер земельного участка 03:06:560103:ЗУ 1		
Площадь земельного участка 2 5000 кв.м.		
Обозначение характерных точек границ з	Координаты, м	
	X	Y
1	2	3
1	541489.12	4181063.55
2	541494.02	4181180.93
3	541452.47	4181183.47
4	541448.3	4181065.9



Условные обозначения:

1. Указывается в случае, если предусматривается образование двух и более земельных участков.
2. Указывается проектная площадь образуемого земельного участка, вычисленная с использованием технологических и программных средств, том числе размещенных на официальном сайте федерального органа исполнительной власти, уполномоченного в области государственного кадастрового учета недвижимого имущества и ведения государственного кадастра недвижимости, в информационно-телекоммуникационной сети "Интернет" (далее - официальный сайт), с округлением до 1 квадратного метра. Указанное значение площади земельного участка может быть уточнено при проведении кадастровых работ не более чем на десять процентов.